



NUSELSKÝ  
PIVOVAR

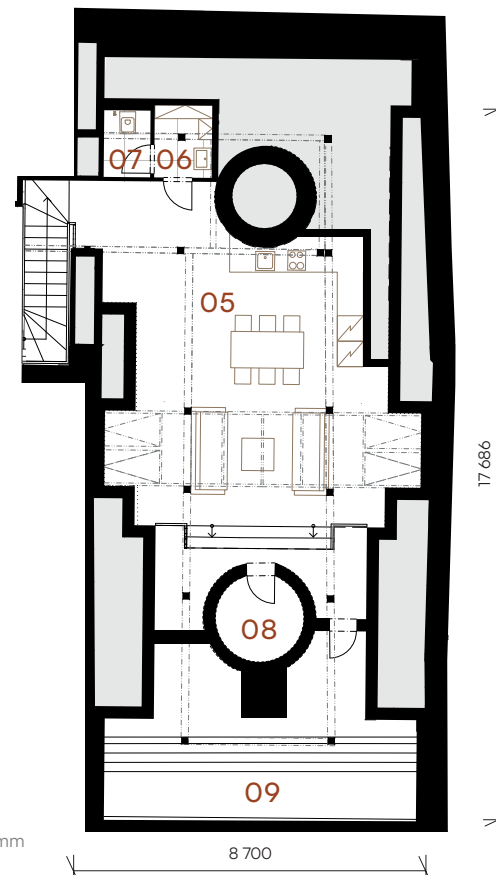
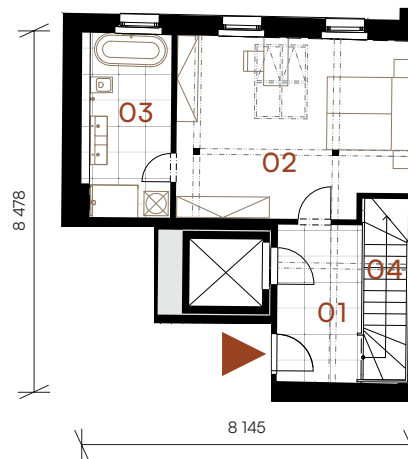
Byt • Apartment  
Hvozdy

C.601

6.NP / 2+kk / 110,0 m<sup>2</sup>

01	Chodba • Hall	10,5 m <sup>2</sup>
02	Pokoj • Room	24,7 m <sup>2</sup>
03	Koupelna • Bathroom	9,7 m <sup>2</sup>
04	Schodiště • Staircase	5,2 m <sup>2</sup>
05	Obývací pokoj + kk • Living room	59,9 m <sup>2</sup>
06	Předsíň WC • Vestibule	2,6 m <sup>2</sup>
07	WC • Toilet	1,9 m <sup>2</sup>
08	Komora • Utility room	3,7 m <sup>2</sup>
Užitná plocha bytu • Net Area		110,0 m <sup>2</sup>
Podlahová plocha bytu • Gross Area		119,8 m <sup>2</sup>
09	Půda • Attic	27,1 m <sup>2</sup>

PENTA  
REAL ESTATE

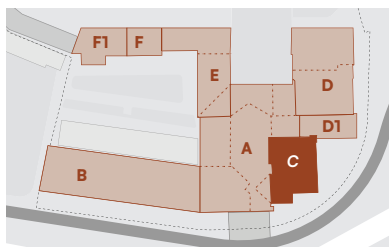


— Hranice světlé výšky 1200 mm • Walk-through height limit of 1200 mm

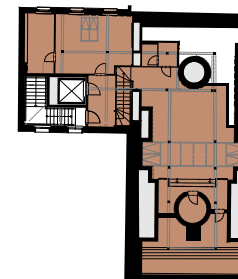
— Snížené nadpraží, podhled, dřevěné konstrukce • Reduced height, plasterboard ceiling, wood construction

— Orientační hrubý rozměr kótovaný v mm (kótováno na zdivo bez omítky)  
Approximate rough dimension dimensioned in mm (dimensioned for masonry without plaster)

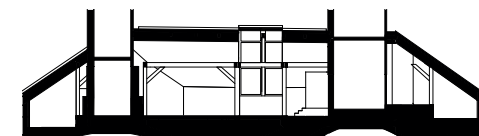
Budova • Building C



6.NP • 6th floor



Řez • Cut



Poznámka • Note:

Plochy jednotlivých místností jsou pouze orientační. Vybavení zařízení v půdorysu (nábytek, kuchyňská linka, elektrické spotřebiče, atd.) není součástí dodávky, specifikace konstrukcí, povrchové úpravy a vybavení jsou specifikovány ve standardním provedení, které je přílohou Smlouvy o budoucí kupní smlouvě. Konstrukce nad rovinou řezu jako například klenby, stropy, trámy a další konstrukce jsou v půdorysech naznačeny jen orientačně a výsledný stav může být odlišný. Některé místnosti budou mít sníženou podchodnou výšku vlivem instalace technologických podhledů. Vzhledem ke stáří objektu a jeho stávajícímu stavu nemusí některé vyobrazené části v půdorysech odpovídat reálnému stavu.

The areas of individual rooms are indicative only. The equipment shown in the floor plan (furniture, kitchen units, electrical appliances, etc.) is not included. The scope of the supply, specification of structures, surface finishes and fixtures and fittings are specified in the standard design description, which is attached to the Preliminary Purchase Agreement. Structures above the section plane, such as vaults, ceilings, beams and other structures, are indicated in the floor plans only as a guide, and the resulting state may be different. Some rooms will have a reduced floor height due to the installation of technological ceilings. Due to the age of the building and its current condition, some parts depicted in the floor plan may not correspond to the real condition.