



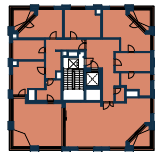
NUSELSKÝ PIVOVAR

REZIDENCE

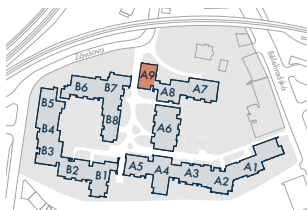
A9.901 BYT • APARTMENT

9.NP 5+KK 202,8 m²

01	CHODBA • HALL	21,8 m ²
02	OBÝVACÍ POKOJ + KK • LIVING ROOM	56,9 m ²
03	CHODBA • HALL	13,9 m ²
04	KOMORA • UTILITY ROOM	6,9 m ²
05	POKOJ • ROOM	15,3 m ²
06	KOUPELNA • BATHROOM	9,6 m ²
07	POKOJ • ROOM	18,1 m ²
08	POKOJ • ROOM	14,9 m ²
09	POKOJ • ROOM	22,8 m ²
10	ŠATNA • CLOAKROOM	11,2 m ²
11	KOUPELNA • BATHROOM	9,5 m ²
12	WC • TOILET	1,9 m ²
UŽITNÁ PLOCHA BYTU • NET AREA		202,8 m ²
PODLAHOVÁ PLOCHA BYTU • GROSS AREA		214,8 m ²
13	TERASA • TERRACE	5,2 m ²
14	TERASA • TERRACE	36,8 m ²
15	TERASA • TERRACE	4,6 m ²
16	TERASA • TERRACE	4,7 m ²

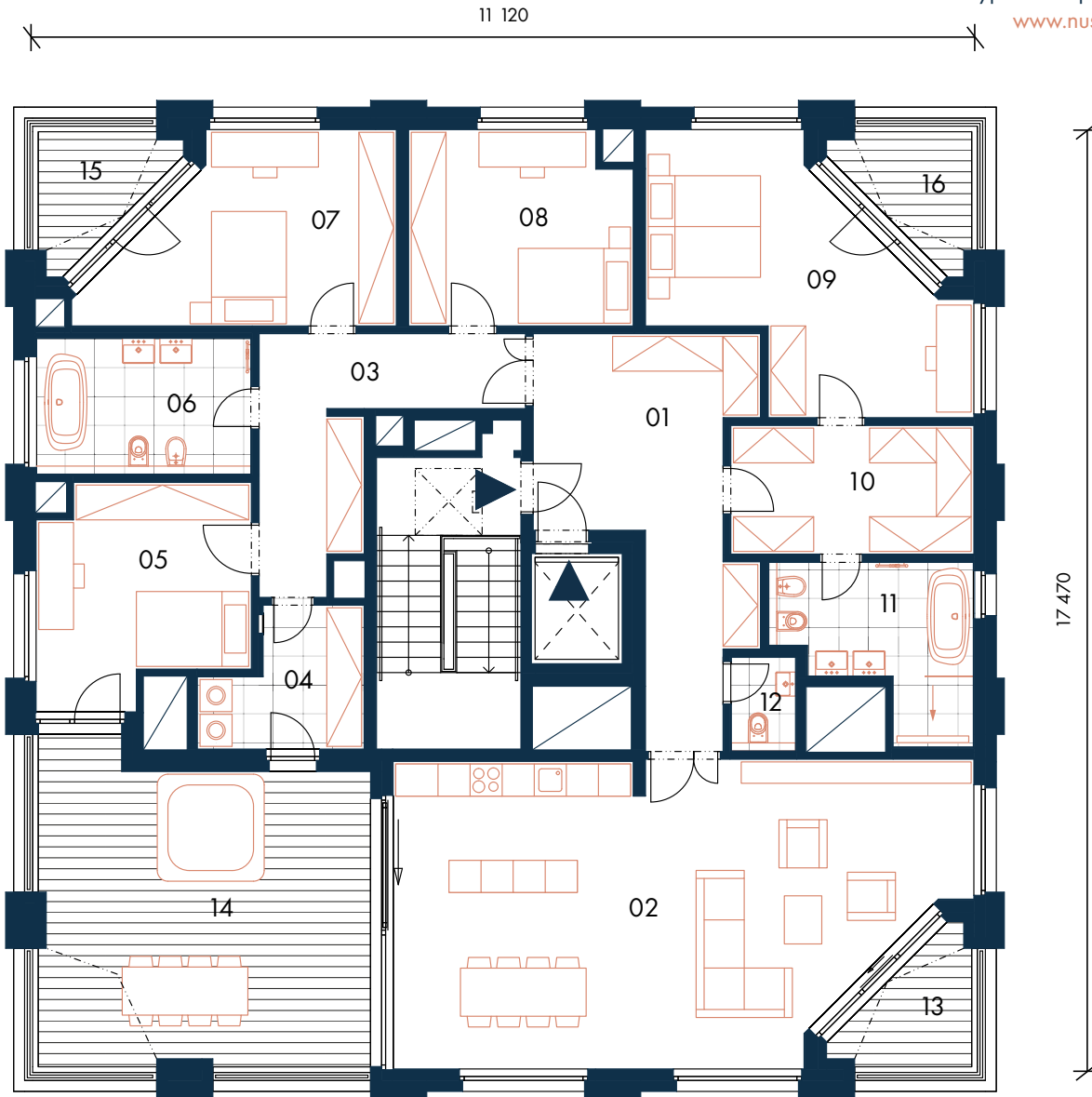


9.NP • 9TH FLOOR



SEKCE A9 • SECTION A9

800 555 995
nuselskypivoar@pentarealestate.com
www.nuselsky-pivoar.com



↔ Orientační hrubý rozměr kótovaný v mm (kótováno na zdivo bez omítky) • Approximate rough dimension dimensioned in mm (dimensioned for masonry without plaster)

Poznámka: Plochy jednotlivých místností jsou pouze orientační. Vybavení a vybavení v půdorysu (nábytek, kuchyňská linka, elektrické spotřebiče, atd.) není součástí dodávky. Rozsah dodávky, specifikace konstrukcí, povrchové úpravy a vybavení jsou specifikovány ve standardním provedení, které je přílohou Smlouvy o budoucí kupní smlouvě. The areas of individual rooms are indicative only. The equipment shown in the floor plan (furniture, kitchen units, electrical appliances, etc.) is not included. The scope of the supply, specification of structures, surface finishes and fixtures and fittings are specified in the standard design description, which is attached to the Preliminary Purchase Agreement.