



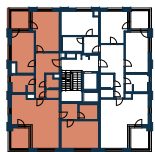
NUSELSKÝ PIVOVAR

REZIDENCE

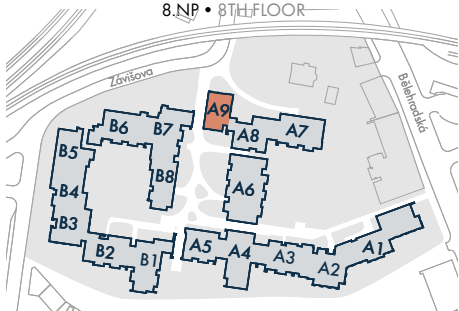
A9.802 BYT • APARTMENT

8.NP 4+KK 112,6 m²

01	CHODBA • HALL	12,3 m ²
02	OBÝVACÍ POKOJ + KK • LIVING ROOM	31,9 m ²
03	POKOJ • ROOM	17,0 m ²
04	POKOJ • ROOM	14,7 m ²
05	POKOJ • ROOM	17,0 m ²
06	ŠATNA • CLOAKROOM	4,7 m ²
07	KOUPELNA • BATHROOM	4,6 m ²
08	KOUPELNA • BATHROOM	6,1 m ²
09	KOMORA • UTILITY ROOM	2,5 m ²
10	WC • TOILET	1,8 m ²
UŽITNÁ PLOCHA BYTU • NET AREA		112,6 m²
PODLAHOVÁ PLOCHA BYTU • GROSS AREA		119,6 m²
11	LODŽIE • LOGGIA	5,4 m ²
12	LODŽIE • LOGGIA	5,9 m ²

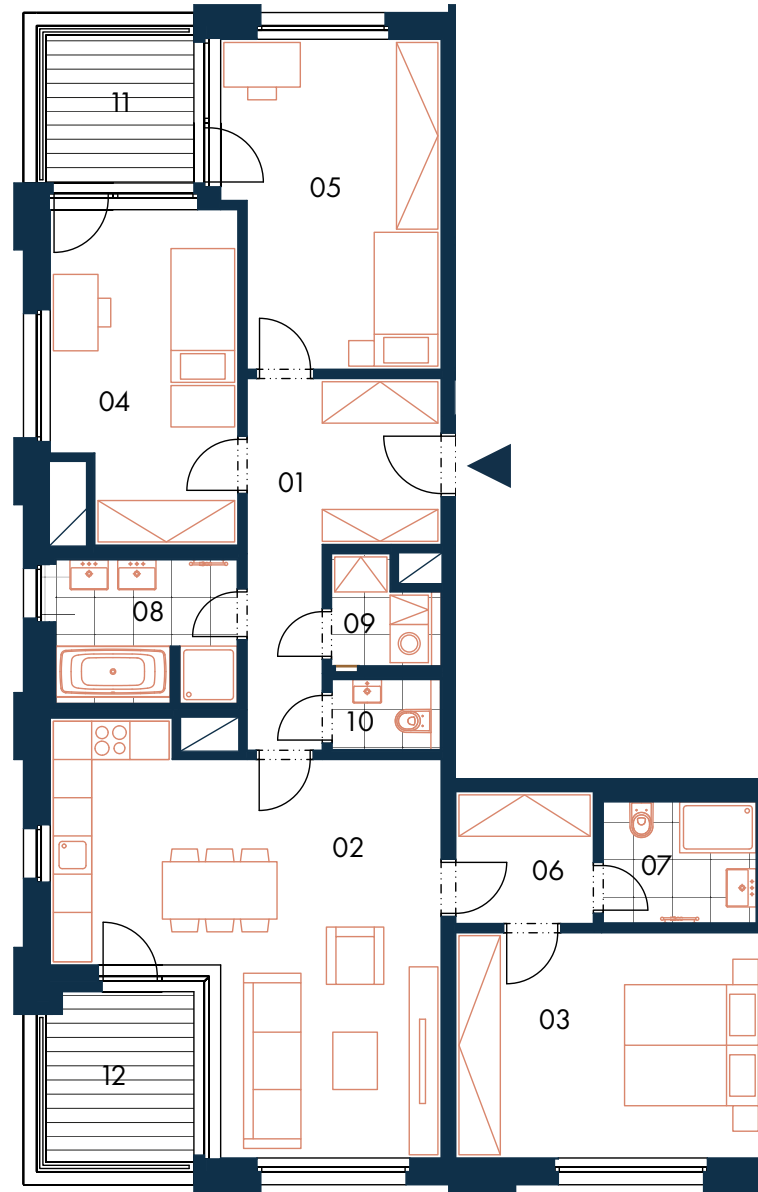


8.NP • 8TH FLOOR



SEKCE A9 • SECTION A9

11 140



17 470

800 555 995

nuselskypivovar@pentarealestate.com

www.nuselsky-pivovar.com



Orientační hrubý rozměr kótovaný v mm (kótováno na zdivo bez omítky) • Approximate rough dimension dimensioned in mm (dimensioned for masonry without plaster)

Poznámka: Plochy jednotlivých místností jsou pouze orientační. Vyzobrazení zařízení v půdorysu (nábytek, kuchyňská linka, elektrické spotřebiče, atd.) není součástí dodávky. Rozsah dodávky, specifikace konstrukcí, povrchové úpravy a vybavení jsou specifikovány ve standardním provedení, které je přílohou Smlouvy o budoucí kupní smlouvě.
The areas of individual rooms are indicative only. The equipment shown in the floor plan (furniture, kitchen units, electrical appliances, etc.) is not included. The scope of the supply, specification of structures, surface finishes and fixtures and fittings are specified in the standard design description, which is attached to the Preliminary Purchase Agreement.

PENTA
REAL ESTATE