



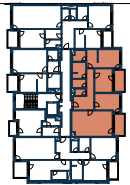
NUSELSKÝ PIVOVAR

REZIDENCE

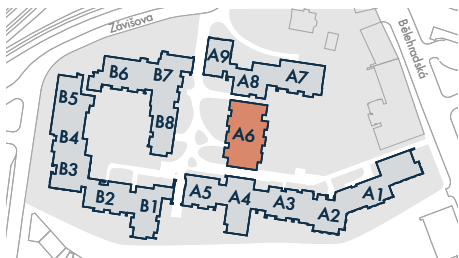
A6.403 BYT • APARTMENT

4.NP 4+KK 112,4 m²

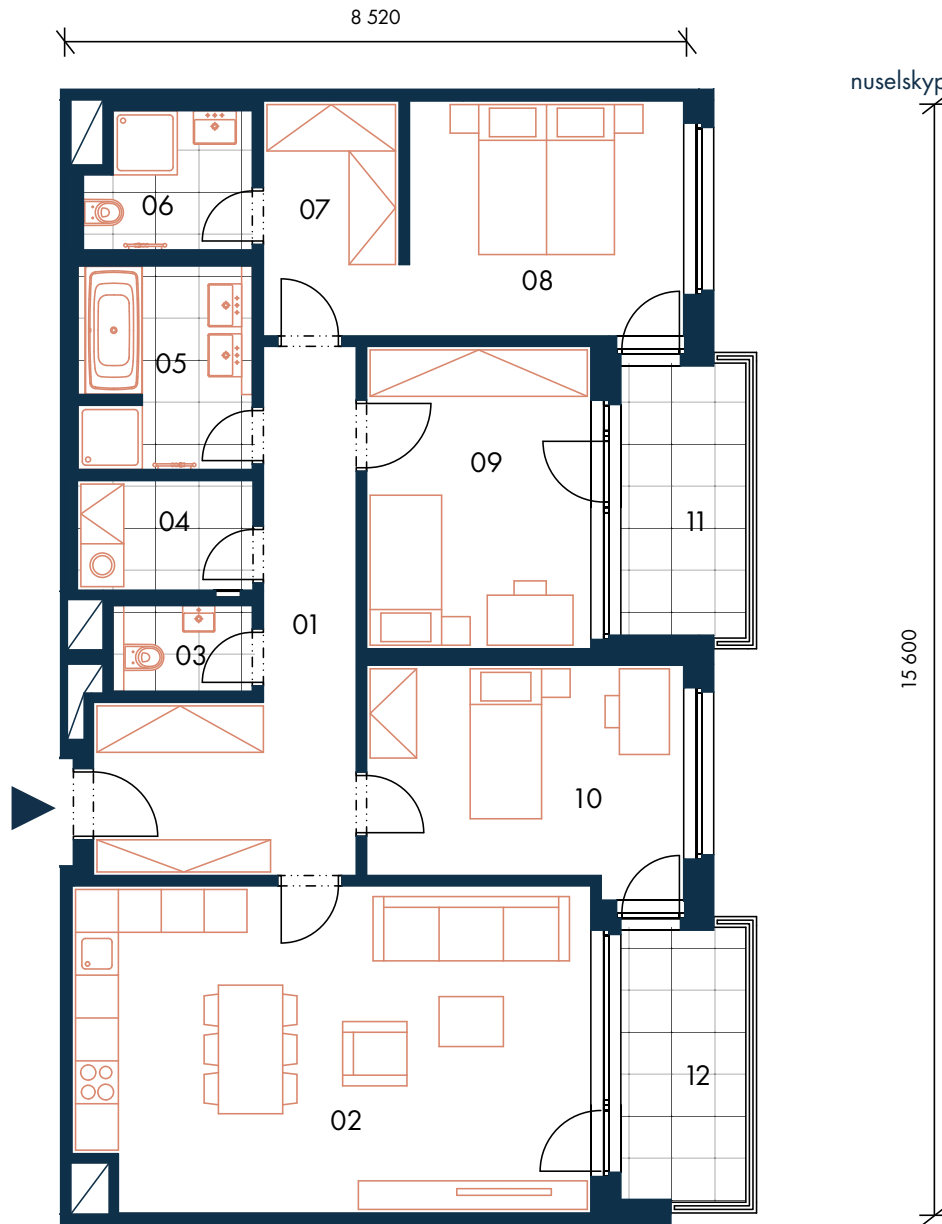
01	CHODBA • HALL	16,3 m ²
02	OBÝVACÍ POKOJ + KK • LIVING ROOM	32,9 m ²
03	WC • TOILET	2,2 m ²
04	KOMORA • UTILITY ROOM	3,8 m ²
05	KOUPELNA • BATHROOM	6,4 m ²
06	KOUPELNA • BATHROOM	4,2 m ²
07	ŠATNA • CLOAKROOM	6,5 m ²
08	POKOJ • ROOM	12,8 m ²
09	POKOJ • ROOM	13,6 m ²
10	POKOJ • ROOM	13,7 m ²
UŽITNÁ PLOCHA BYTU • NET AREA		112,4 m²
PODLAHOVÁ PLOCHA BYTU • GROSS AREA		119,8 m²
11	LODŽIE • LOGGIA	7,2 m ²
12	LODŽIE • LOGGIA	7,1 m ²



4.NP • 4TH FLOOR



SEKCE A6 • SECTION A6



800 555 995
 nuselskypivovar@pentarealestate.com
 www.nuselsky-pivovar.com

15 600

↔ Orientační hrubý rozměr kótovaný v mm (kótováno na zdivo bez omítky) • Approximate rough dimension dimensioned in mm (dimensioned for masonry without plaster)

Poznámka: Plochy jednotlivých místností jsou pouze orientační. Vybavení a zařízení v půdorysu (nábytek, kuchyňská linka, elektrické spotřebiče, atd.) není součástí dodávky. Rozsah dodávky, specifikace konstrukcí, povrchové úpravy a vybavení jsou specifikovány ve standardním provedení, které je přílohou Smlouvy o budoucí kupní smlouvě. The areas of individual rooms are indicative only. The equipment shown in the floor plan (furniture, kitchen units, electrical appliances, etc.) is not included. The scope of the supply, specification of structures, surface finishes and fixtures and fittings are specified in the standard design description, which is attached to the Preliminary Purchase Agreement.

