



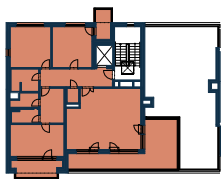
NUSELSKÝ PIVOVAR

RESIDENCE

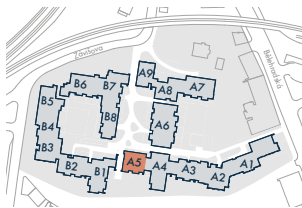
A5.501 BYT • APARTMENT

5.NP 4+KK 138,8 m²

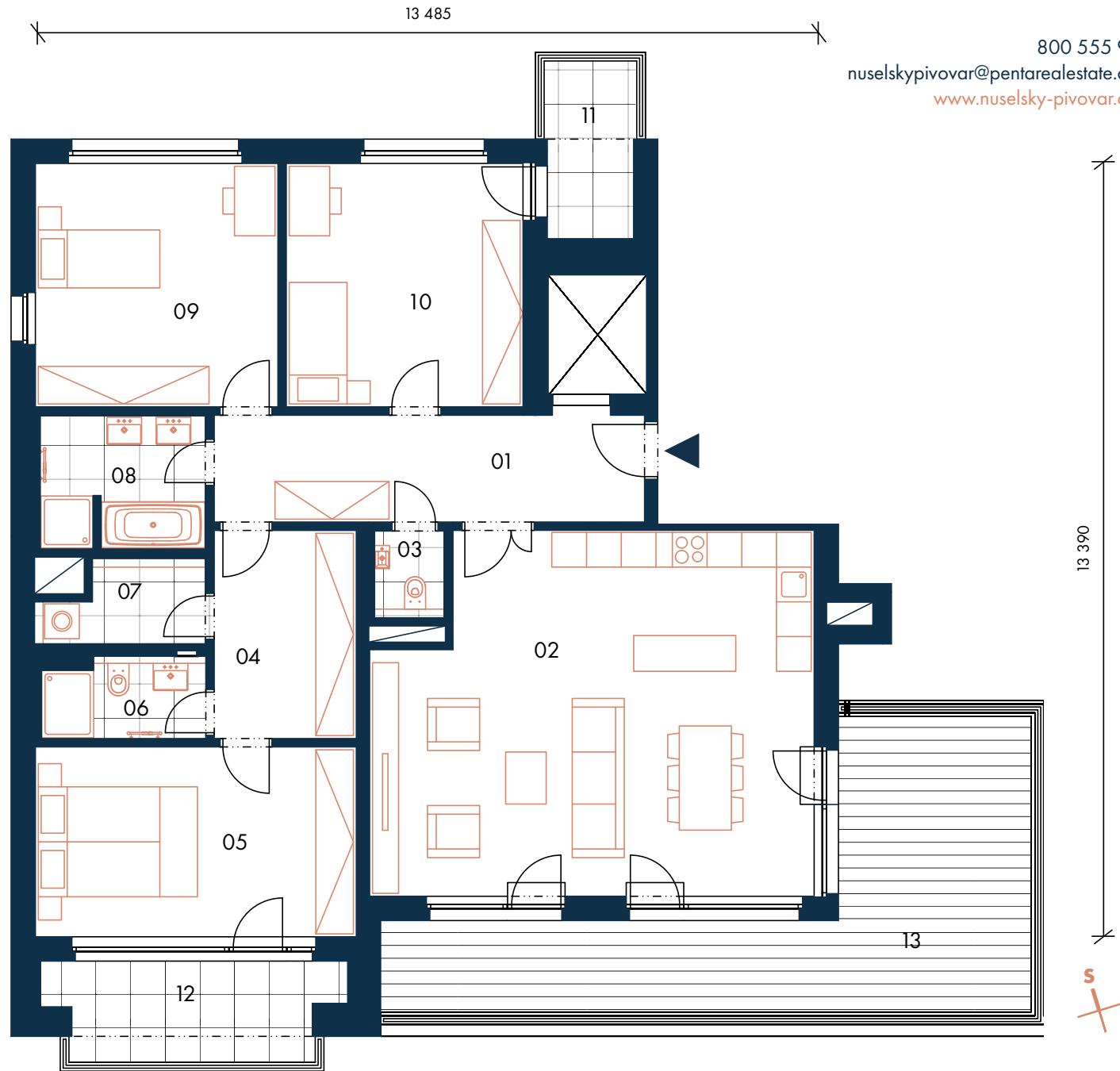
01	CHODBA • HALL	14,5 m ²
02	OBÝVACÍ POKOJ+KK • LIVING ROOM	45,2 m ²
03	WC • TOILET	1,9 m ²
04	ŠATNA • CLOAKROOM	9,0 m ²
05	POKOJ • ROOM	18,4 m ²
06	KOUPELNA • BATHROOM	4,2 m ²
07	KOMORA • UTILITY ROOM	3,3 m ²
08	KOUPELNA • BATHROOM	6,3 m ²
09	POKOJ • ROOM	18,2 m ²
10	POKOJ • ROOM	17,7 m ²
UŽITNÁ PLOCHA BYTU • NET AREA		138,8 m ²
PODLAHOVÁ PLOCHA BYTU • GROSS AREA		146,1 m ²
11	LODŽIE • LOGGIA	5,1 m ²
12	LODŽIE • LOGGIA	8,8 m ²
13	TERASA • TERRACE	30,2 m ²



5.NP • 5TH FLOOR



SEKCE A5 • SECTION A5



Orientační hrubý rozměr kótovaný v mm (kótováno na zdivo bez omítky) • Approximate rough dimension dimensioned in mm (dimensioned for masonry without plaster)

Poznámka: Plochy jednotlivých místností jsou pouze orientační. Vybavení a vybavení v půdorysu (nábytek, kuchyňská linka, elektrické spotřebiče, atd.) není součástí dodávky. Rozsah dodávky, specifikace konstrukcí, povrchové úpravy a vybavení jsou specifikovány ve standardním provedení, které je přílohou Smlouvy o budoucí kupní smlouvě. The areas of individual rooms are indicative only. The equipment shown in the floor plan (furniture, kitchen units, electrical appliances, etc.) is not included. The scope of the supply, specification of structures, surface finishes and fixtures and fittings are specified in the standard design description, which is attached to the Preliminary Purchase Agreement.

800 555 995
nuselskypivoar@pentarealestate.com
www.nuselsky-pivoar.com

PENTA
REAL ESTATE