



# NUSELSKÝ PIVOVAR

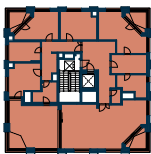
## REZIDENCE

800 555 995  
nuselskypivoval@pentarealestate.com  
www.nuselsky-pivoval.com

A2.901 BYT • APARTMENT

9.NP 5+KK 202,0 m<sup>2</sup>

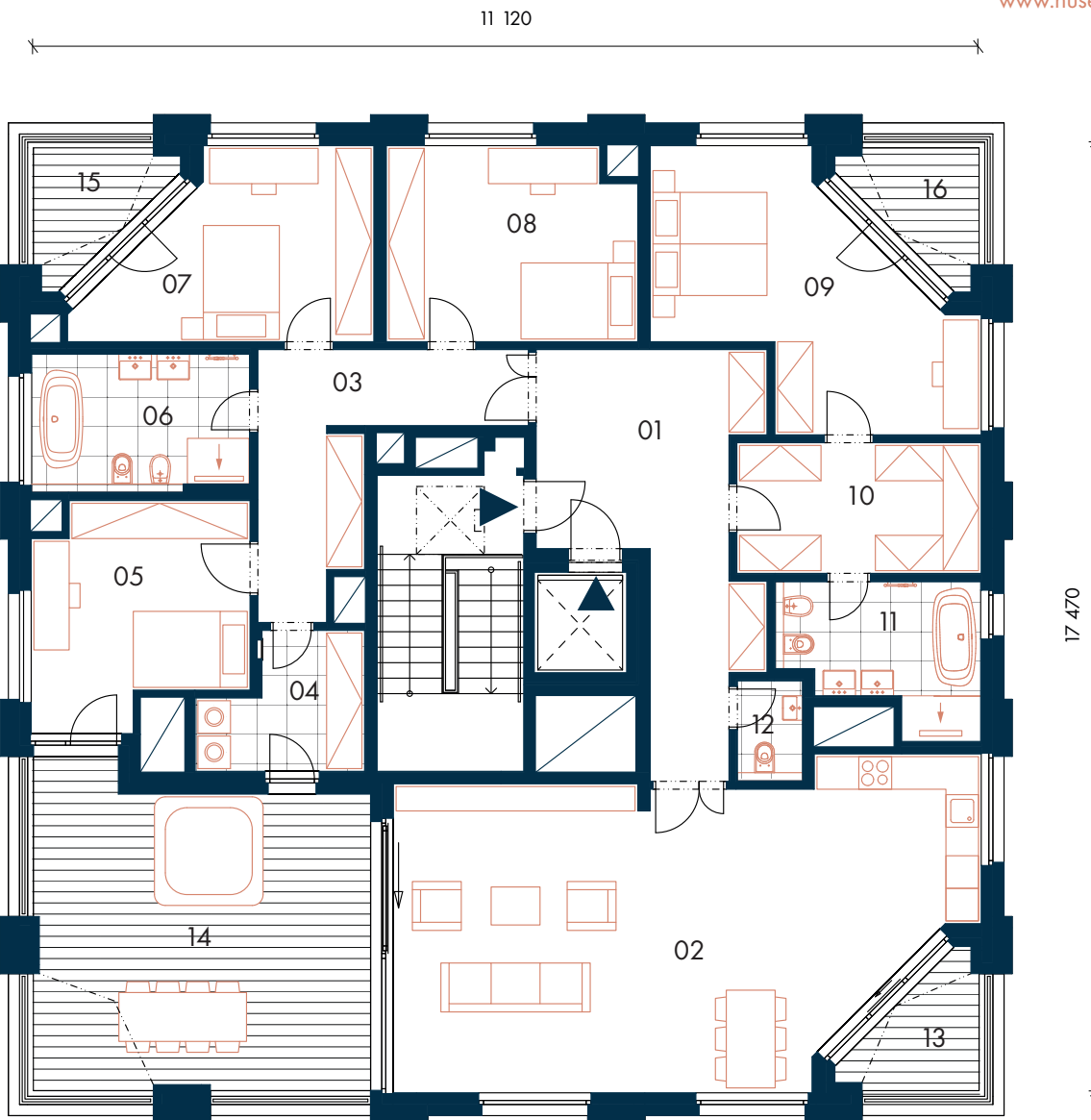
01	CHODBA • HALL	21,8 m <sup>2</sup>
02	OBÝVACÍ POKOJ+KK • LIVING ROOM	57,2 m <sup>2</sup>
03	CHODBA • HALL	14,0 m <sup>2</sup>
04	KOMORA • UTILITY ROOM	6,7 m <sup>2</sup>
05	POKOJ • ROOM	15,2 m <sup>2</sup>
06	KOUPELNA • BATHROOM	10,2 m <sup>2</sup>
07	POKOJ • ROOM	16,2 m <sup>2</sup>
08	POKOJ • ROOM	16,2 m <sup>2</sup>
09	POKOJ • ROOM	22,4 m <sup>2</sup>
10	ŠATNA • CLOAKROOM	11,1 m <sup>2</sup>
11	KOUPELNA • BATHROOM	8,8 m <sup>2</sup>
12	WC • TOILET	2,2 m <sup>2</sup>
<b>UŽITNÁ PLOCHA BYTU • NET AREA</b>		<b>202,0 m<sup>2</sup></b>
<b>PODLAHOVÁ PLOCHA BYTU • GROSS AREA</b>		<b>213,3 m<sup>2</sup></b>
13	TERASA • TERRACE	4,2 m <sup>2</sup>
14	TERASA • TERRACE	35,9 m <sup>2</sup>
15	TERASA • TERRACE	4,8 m <sup>2</sup>
16	TERASA • TERRACE	4,7 m <sup>2</sup>



9.NP • 9TH FLOOR



SEKCE A2 • SECTION A2



↔ Orientační hrubý rozměr kótovaný v mm (kótováno na zdivo bez omítky) • Approximate rough dimension dimensioned in mm (dimensioned for masonry without plaster)

Poznámka: Plochy jednotlivých místností jsou pouze orientační. Vyobrazené zařízení v půdorysu (nábytek, kuchyňská linka, elektrické spotřebiče, atd.) není součástí dodávky. Rozsah dodávky, specifikace konstrukcí, povrchové úpravy a vybavení jsou specifikovány ve standardním provedení, které je přílohou Smlouvy o budoucí kupní smlouvě. The areas of individual rooms are indicative only. The equipment shown in the floor plan (furniture, kitchen units, electrical appliances, etc.) is not included. The scope of the supply, specification of structures, surface finishes and fixtures and fittings are specified in the standard design description, which is attached to the Preliminary Purchase Agreement.