



NUSELSKÝ PIVOVAR

REZIDENCE

B7.403 BYT • APARTMENT

4.NP 2+KK 54,2 m²

01	CHODBA • HALL	7,5 m ²
02	OBÝVACÍ POKOJ+KK • LIVING ROOM	26,1 m ²
03	STUDIO • STUDIO	14,0 m ²
04	KOUPELNA • BATHROOM	4,8 m ²
05	KOMORA • UTILITY ROOM	1,7 m ²
UŽITNÁ PLOCHA BYTU • NET AREA		54,2 m²
PODLAHOVÁ PLOCHA BYTU • GROSS AREA		55,7 m²
06	LODŽIE • LOGGIA	6,8 m ²

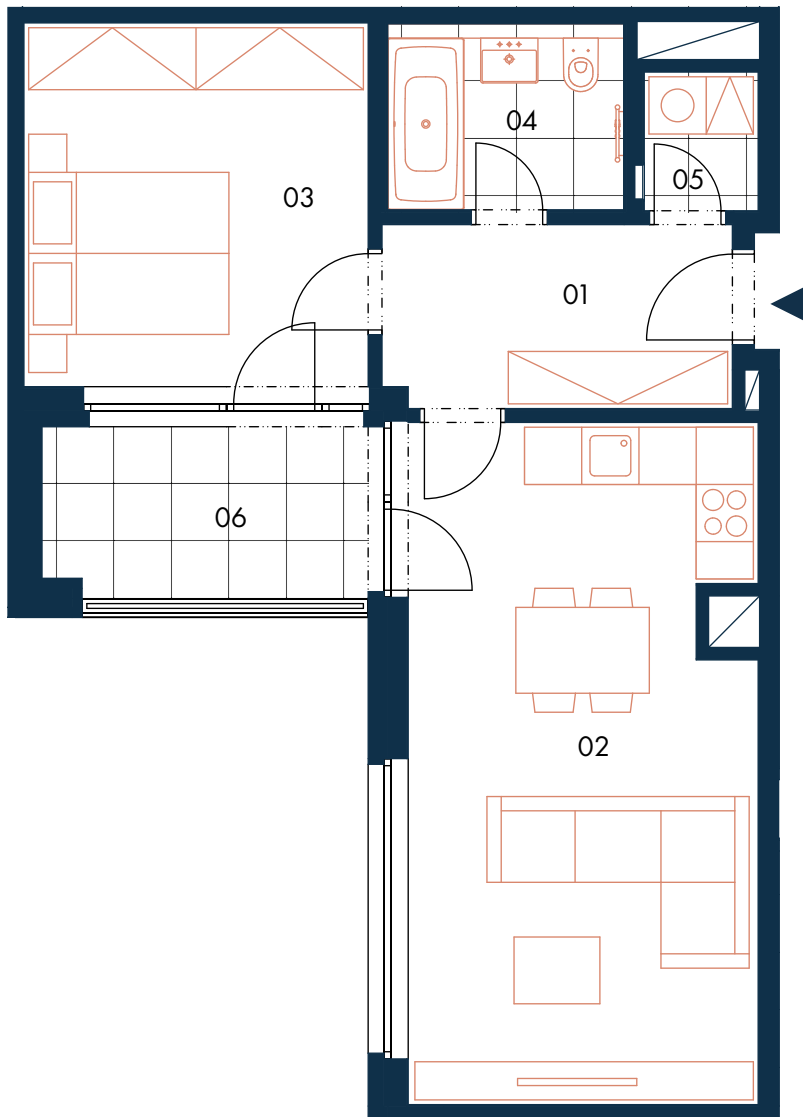


4.NP • 4TH FLOOR



SEKCE B7 • SECTION B7

7 710



11 375

800 555 955

nuselskypivoVar@pentarealestate.com

www.nuselsky-pivoVar.com



— Orientation rough dimension dimensioned in mm (dimensioned for masonry without plaster) • Approximate rough dimension dimensioned in mm (dimensioned for masonry without plaster)

Poznámka: Plochy jednotlivých místností jsou pouze orientační. Vyobrazené zařazení v půdorysu (nábytek, kuchyňská linka, elektrické spotřebiče, atd.) není součástí dodávky. Rozsah dodávky, specifikace konstrukcí, povrchové úpravy a vybavení jsou specifikovány ve standardním provedení, které je přílohou Smlouvy o budoucí kupní smlouvě. Studio - místnost není určena pro dlouhodobý pobyt, protože není dostatečně osvětlená. Nejedná se o obytnou místnost.

The areas of individual rooms are indicative only. The equipment shown in the floor plan (furniture, kitchen units, electrical appliances, etc.) is not included. The scope of the supply, specification of structures, surface finishes and fixtures and fittings are specified in the standard design description, which is attached to the Preliminary Purchase Agreement. Studio - the room is not intended for long-term stay, because it is not sufficiently lit. This is not a bedroom.

PENTA
REAL ESTATE