



NUSELSKÝ PIVOVAR

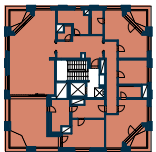
RESIDENCE

800 555 995
nuselskypivovar@pentarealestate.com
www.nuselsky-pivovar.com

B3.901 BYT • APARTMENT

9.NP 5+KK 198,0 m²

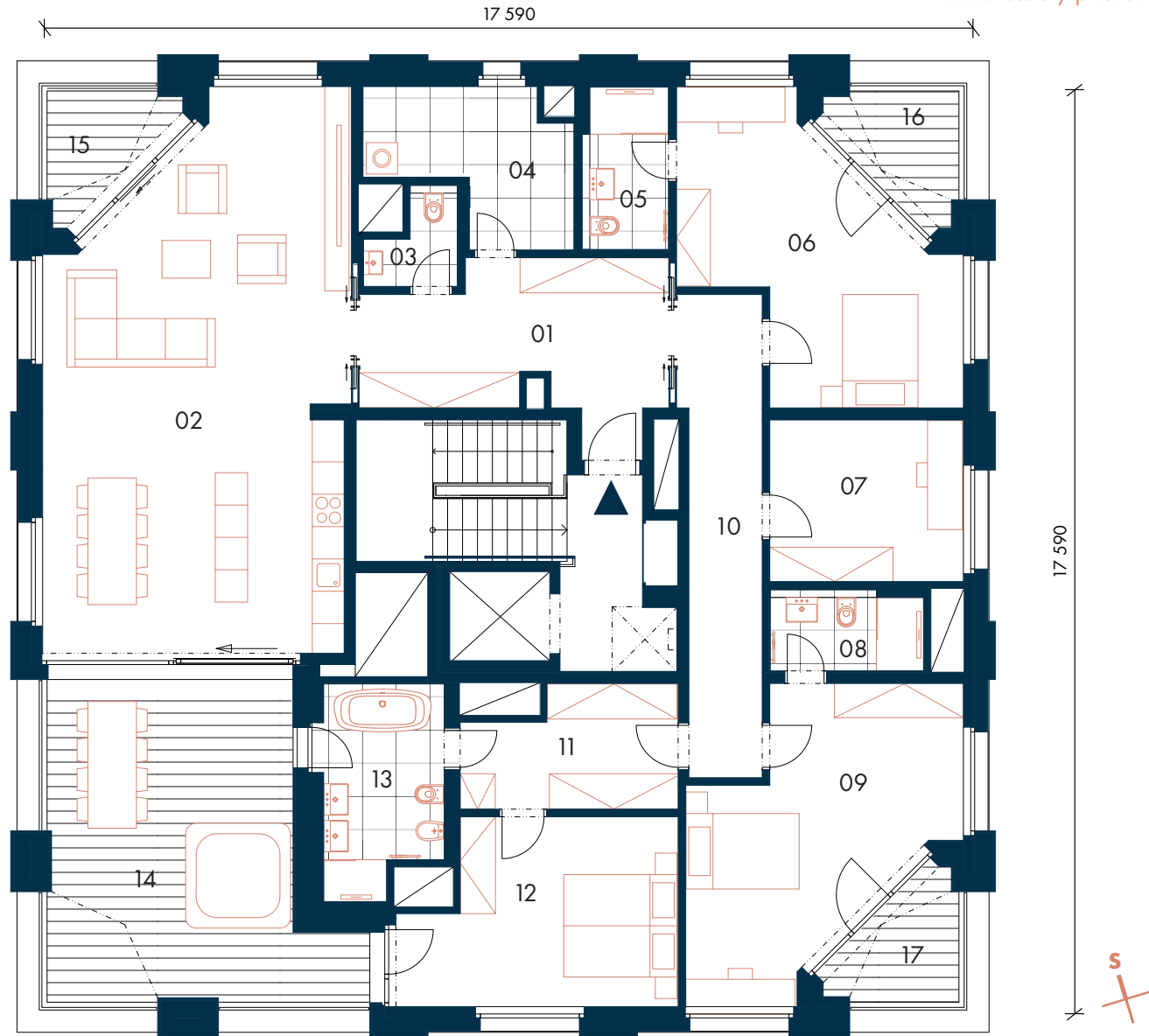
01	CHODBA • HALL	16,3 m ²
02	OBÝVACÍ POKOJ + KK • LIVING ROOM	55,9 m ²
03	WC • TOILET	2,5 m ²
04	KOMORA • UTILITY ROOM	9,3 m ²
05	KOUPELNA • BATHROOM	5,0 m ²
06	POKOJ • ROOM	22,5 m ²
07	PRACOVNA • OFFICE	11,4 m ²
08	KOUPELNA • BATHROOM	4,4 m ²
09	POKOJ • ROOM	22,7 m ²
10	CHODBA • CLOAKROOM	13,4 m ²
11	ŠATNA • CORRIDOR	8,8 m ²
12	POKOJ • ROOM	17,3 m ²
13	KOUPELNA • BATHROOM	8,7 m ²
UŽITNÁ PLOCHA BYTU • NET AREA		198,0 m²
PODLAHOVÁ PLOCHA BYTU • GROSS AREA		216,5 m²
14	TERASA • TERRACE	31,3 m ²
15	TERASA • TERRACE	4,5 m ²
16	TERASA • TERRACE	4,5 m ²
17	TERASA • TERRACE	4,4 m ²



9.NP • 9TH FLOOR



SEKCE B3 • SECTION B3



↔ Orientační hrubý rozměr kótovaný v mm (kótováno na zdivo bez omítky) • Approximate rough dimension dimensioned in mm (dimensioned for masonry without plaster)

Poznámka: Plochy jednotlivých místností jsou pouze orientační. Vybavení a zařízení v půdorysu (nábytek, kuchyňská linka, elektrické spotřebiče, atd.) není součástí dodávky. Rozsah dodávky, specifikace konstrukcí, povrchové úpravy a vybavení jsou specifikovány ve standardním provedení, které je přílohou Smlouvy o budoucí kupní smlouvě. The areas of individual rooms are indicative only. The equipment shown in the floor plan (furniture, kitchen units, electrical appliances, etc.) is not included. The scope of the supply, specification of structures, surface finishes and fixtures and fittings are specified in the standard design description, which is attached to the Preliminary Purchase Agreement.