



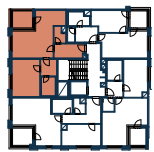
NUSELSKÝ PIVOVAR

REZIDENCE

B3.401 BYT • APARTMENT

4.NP 2+KK 63,9 m²

01	CHODBA • HALL	7,1 m ²
02	OBÝVACÍ POKOJ + KK • LIVING ROOM	28,0 m ²
03	KOMORA • UTILITY ROOM	2,6 m ²
04	ŠATNA • CLOAKROOM	4,6 m ²
05	KOUPELNA • BATHROOM	4,4 m ²
06	POKOJ • ROOM	17,1 m ²
UŽITNÁ PLOCHA BYTU • NET AREA		63,9 m ²
PODLAHOVÁ PLOCHA BYTU • GROSS AREA		67,3 m ²
07	LODŽIE • LOGGIA	5,9 m ²



4.NP • 4TH FLOOR

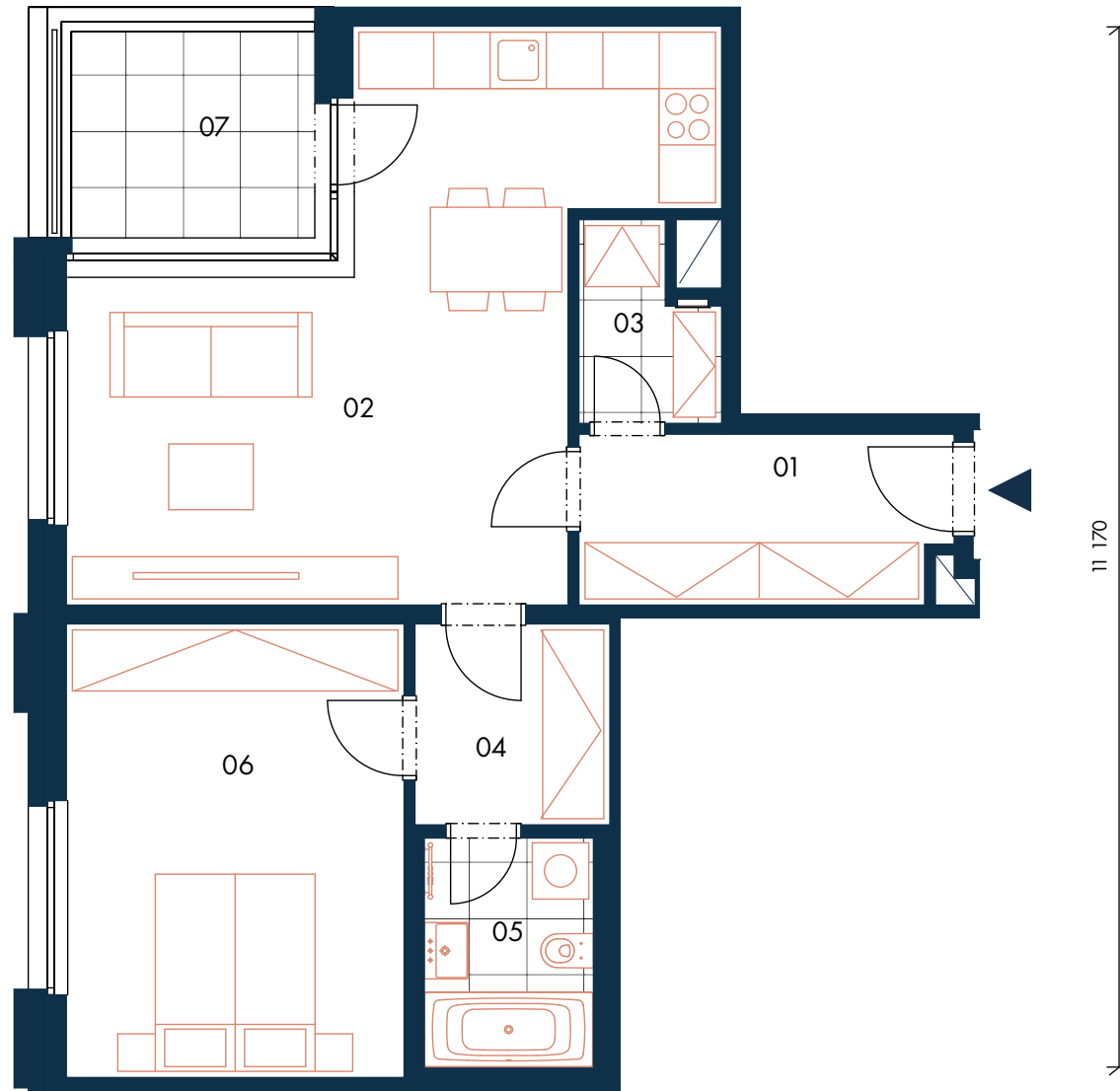


SEKCE B3 • SECTION B3

9 430

nuselskypivovar@pentarealestate.com

www.nuselsky-pivovar.com



11 170

↔ Orientační hrubý rozměr kótovaný v mm (kótováno na zdivo bez omítky) • Approximate rough dimension dimensioned in mm (dimensioned for masonry without plaster)

Poznámka: Plochy jednotlivých místností jsou pouze orientační. Vyobrazené zařízení v půdorysu (nábytek, kuchyňská linka, elektrické spotřebiče, atd.) není součástí dodávky. Rozsah dodávky, specifikace konstrukcí, povrchové úpravy a vybavení jsou specifikovány ve standardním provedení, které je přílohou Smlouvy o budoucí kupní smlouvě.
The areas of individual rooms are indicative only. The equipment shown in the floor plan (furniture, kitchen units, electrical appliances, etc.) is not included. The scope of the supply, specification of structures, surface finishes and fixtures and fittings are specified in the standard design description, which is attached to the Preliminary Purchase Agreement.

PENTA
REAL ESTATE