



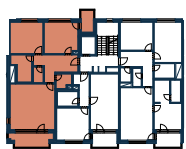
NUSELSKÝ PIVOVAR

REZIDENCE

B2.303 BYT • APARTMENT

3.NP 3+KK 89,9 m²

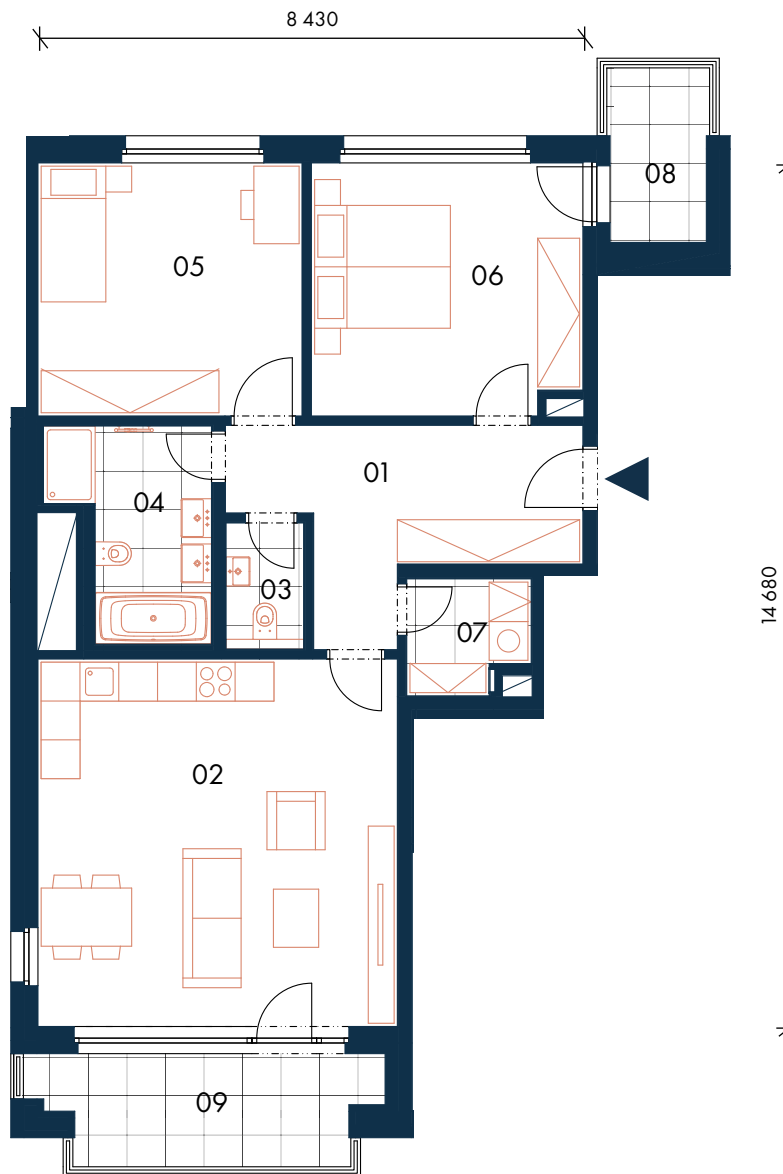
01	CHODBA • HALL	13,2 m ²
02	OBÝVACÍ POKOJ + KK • LIVING ROOM	31,9 m ²
03	WC • TOILET	2,3 m ²
04	KOUPELNA • BATHROOM	7,0 m ²
05	POKOJ • ROOM	16,0 m ²
06	POKOJ • ROOM	16,3 m ²
07	KOMORA • UTILITY ROOM	3,2 m ²
UŽITNÁ PLOCHA BYTU • NET AREA		89,9 m ²
PODLAHOVÁ PLOCHA BYTU • GROSS AREA		94,4 m ²
08	LODŽIE • LOGGIA	4,5 m ²
09	LODŽIE • LOGGIA	8,9 m ²



3.NP • 3RD FLOOR



SEKCE B2 • SECTION B2



14 680

8 430

↖ ↗ Orientační hrubý rozměr kótovaný v mm (kótováno na zdivo bez omítky) • Approximate rough dimension dimensioned in mm (dimensioned for masonry without plaster)

Poznámka: Plochy jednotlivých místností jsou pouze orientační. Vyobrazené zařízení v půdorysu (nábytek, kuchyňská linka, elektrické spotřebiče, atd.) není součástí dodávky. Rozsah dodávky, specifikace konstrukcí, povrchové úpravy a vybavení jsou specifikovány ve standardním provedení, které je přílohou Smlouvy o budoucí kupní smlouvě.
The areas of individual rooms are indicative only. The equipment shown in the floor plan (furniture, kitchen units, electrical appliances, etc.) is not included. The scope of the supply, specification of structures, surface finishes and fixtures and fittings are specified in the standard design description, which is attached to the Preliminary Purchase Agreement.

800 555 995
nuselskypivovar@pentarealestate.com
www.nuselsky-pivovar.com