



NUSELSKÝ PIVOVAR

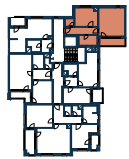
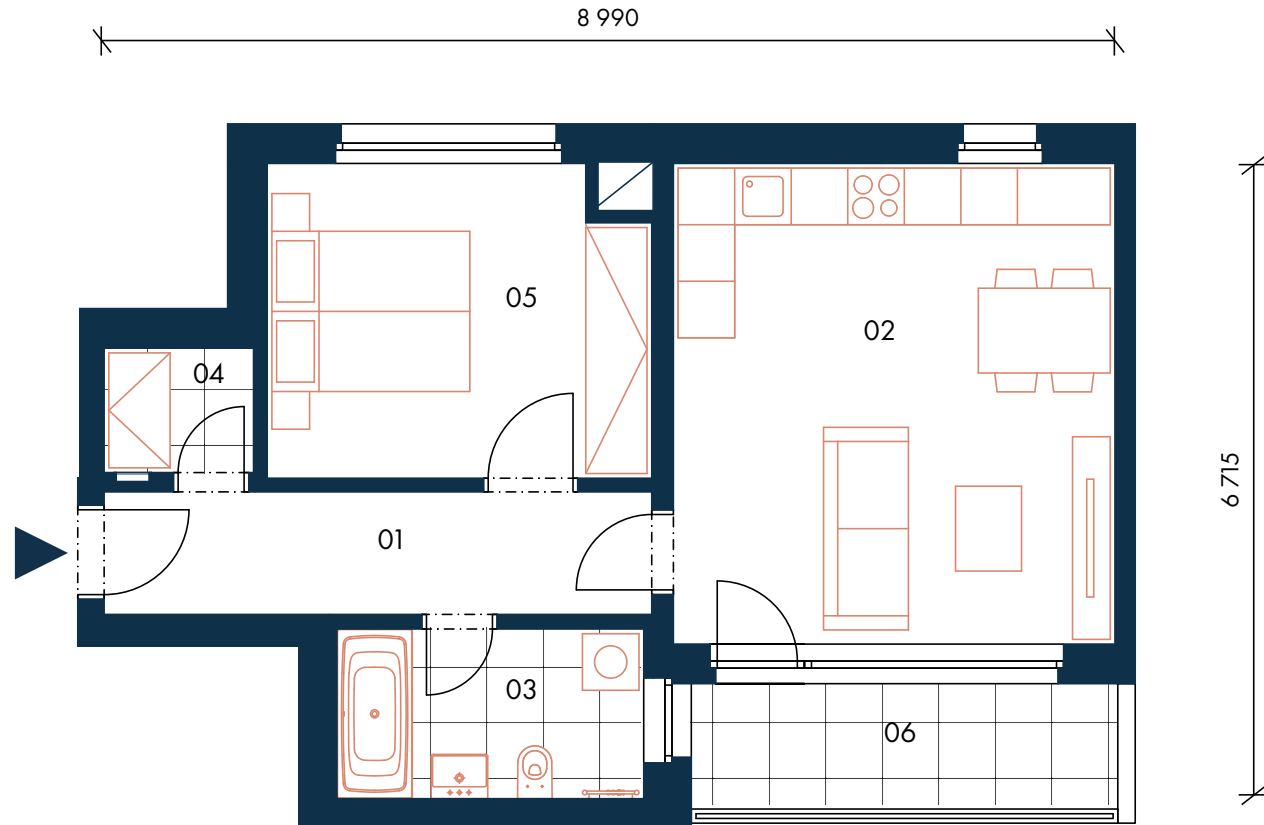
REZIDENCE

800 555 955
nuselskypivoval@pentarealestate.com
www.nuselsky-pivoval.com

B1.305 BYT • APARTMENT

3.NP 2+KK 53,4 m²

01	CHODBA • HALL	8,0 m ²
02	OBÝVACÍ POKOJ + KK • LIVING ROOM	24,3 m ²
03	KOUPELNA • BATHROOM	5,9 m ²
04	KOMORA • UTILITY ROOM	2,1 m ²
05	POKOJ • ROOM	13,2 m ²
UŽITNÁ PLOCHA BYTU • NET AREA		53,4 m ²
PODLAHOVÁ PLOCHA BYTU • GROSS AREA		56,3 m ²
06	LODŽIE • LOGGIA	6,3 m ²



3.NP • 3RD FLOOR



SEKCE B1 • SECTION B1

↔ Orientační hrubý rozměr kótovaný v mm (kótováno na zdivo bez omítky) • Approximate rough dimension dimensioned in mm (dimensioned for masonry without plaster)

Poznámka: Plochy jednotlivých místností jsou pouze orientační. Vyobrazené zařízení v půdorysu (nábytek, kuchyňská linka, elektrické spotřebiče, atd.) není součástí dodávky. Rozsah dodávky, specifikace konstrukcí, povrchové úpravy a vybavení jsou specifikovány ve standardním provedení, které je přílohou Smlouvy o budoucí kupní smlouvě. The areas of individual rooms are indicative only. The equipment shown in the floor plan (furniture, kitchen units, electrical appliances, etc.) is not included. The scope of the supply, specification of structures, surface finishes and fixtures and fittings are specified in the standard design description, which is attached to the Preliminary Purchase Agreement.

