



NUSELSKÝ PIVOVAR

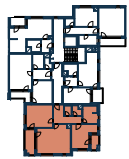
REZIDENCE

800 555 955
nuskypivovar@pentarealestate.com
www.nuselsky-pivovar.com

B1.202 BYT • APARTMENT

2.NP 3+KK 89,2 m²

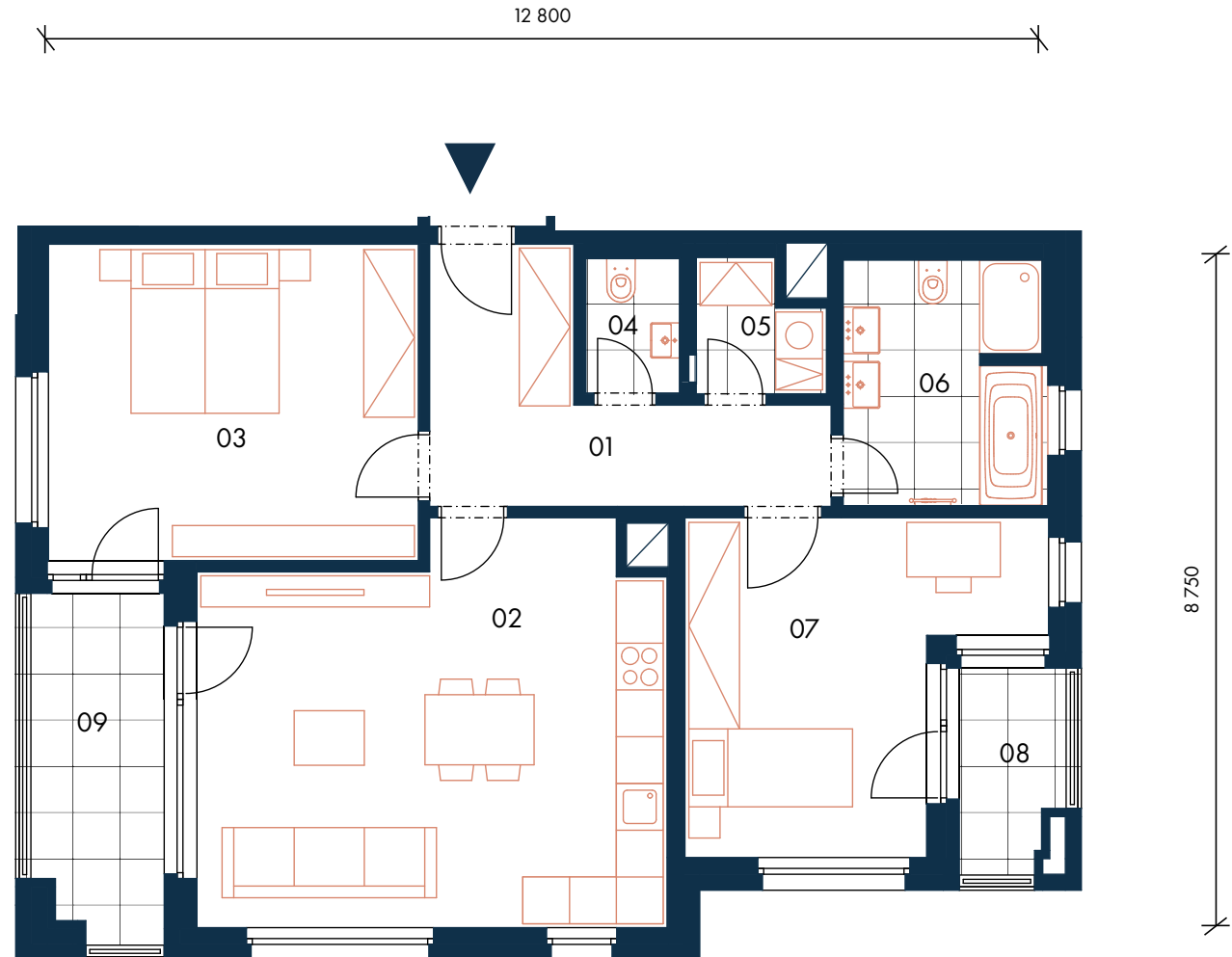
01	CHODBA • HALL	11,3 m ²
02	OBÝVACÍ POKOJ + KK • LIVING ROOM	29,3 m ²
03	POKOJ • ROOM	19,5 m ²
04	WC • TOILET	2,1 m ²
05	KOMORA • UTILITY ROOM	2,5 m ²
06	KOUPELNA • BATHROOM	8,1 m ²
07	POKOJ • ROOM	16,4 m ²
UŽITNÁ PLOCHA BYTU • NET AREA		89,2 m ²
PODLAHOVÁ PLOCHA BYTU • GROSS AREA		95,1 m ²
08	LODŽIE • LOGGIA	3,9 m ²
09	LODŽIE • LOGGIA	7,9 m ²



2.NP • 2ND FLOOR



SEKCE B1 • SECTION B1



Orientační hrubý rozměr kótovaný v mm (kótováno na zdívo bez omítky) • Approximate rough dimension dimensioned in mm (dimensioned for masonry without plaster)

Poznámka: Plochy jednotlivých místností jsou pouze orientační. Vyobrazené zařízení v půdorysu (nábytek, kuchyňská linka, elektrické spotřebiče, atd.) není součástí dodávky. Rozsah dodávky, specifikace konstrukcí, povrchové úpravy a vybavení jsou specifikovány ve standardním provedení, které je přílohou Smlouvy o budoucí kupní smlouvě.
The areas of individual rooms are indicative only. The equipment shown in the floor plan (furniture, kitchen units, electrical appliances, etc.) is not included. The scope of the supply, specification of structures, surface finishes and fixtures and fittings are specified in the standard design description, which is attached to the Preliminary Purchase Agreement.

PENTA
REAL ESTATE