



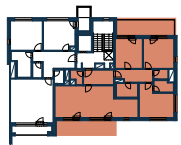
NUSELSKÝ PIVOVAR

REZIDENCE

B6.701 BYT • APARTMENT

7.NP 4+KK 116,3 m²

01	CHODBA • HALL	8,0 m ²
02	OBÝVACÍ POKOJ + KK • LIVING ROOM	40,1 m ²
03	KOUPELNA • BATHROOM	2,5 m ²
04	POKOJ • ROOM	14,0 m ²
05	POKOJ • ROOM	15,7 m ²
06	KOMORA • UTILITY ROOM	2,3 m ²
07	CHODBA • CORRIDOR	8,3 m ²
08	KOUPELNA • BATHROOM	3,6 m ²
09	POKOJ • ROOM	16,9 m ²
10	KOUPELNA • BATHROOM	5,0 m ²
UŽITNÁ PLOCHA BYTU • NET AREA		116,3 m ²
PODLAHOVÁ PLOCHA BYTU • GROSS AREA		122,9 m ²
11	TERASA • TERRACE	11,9 m ²
12	TERASA • TERRACE	14,6 m ²

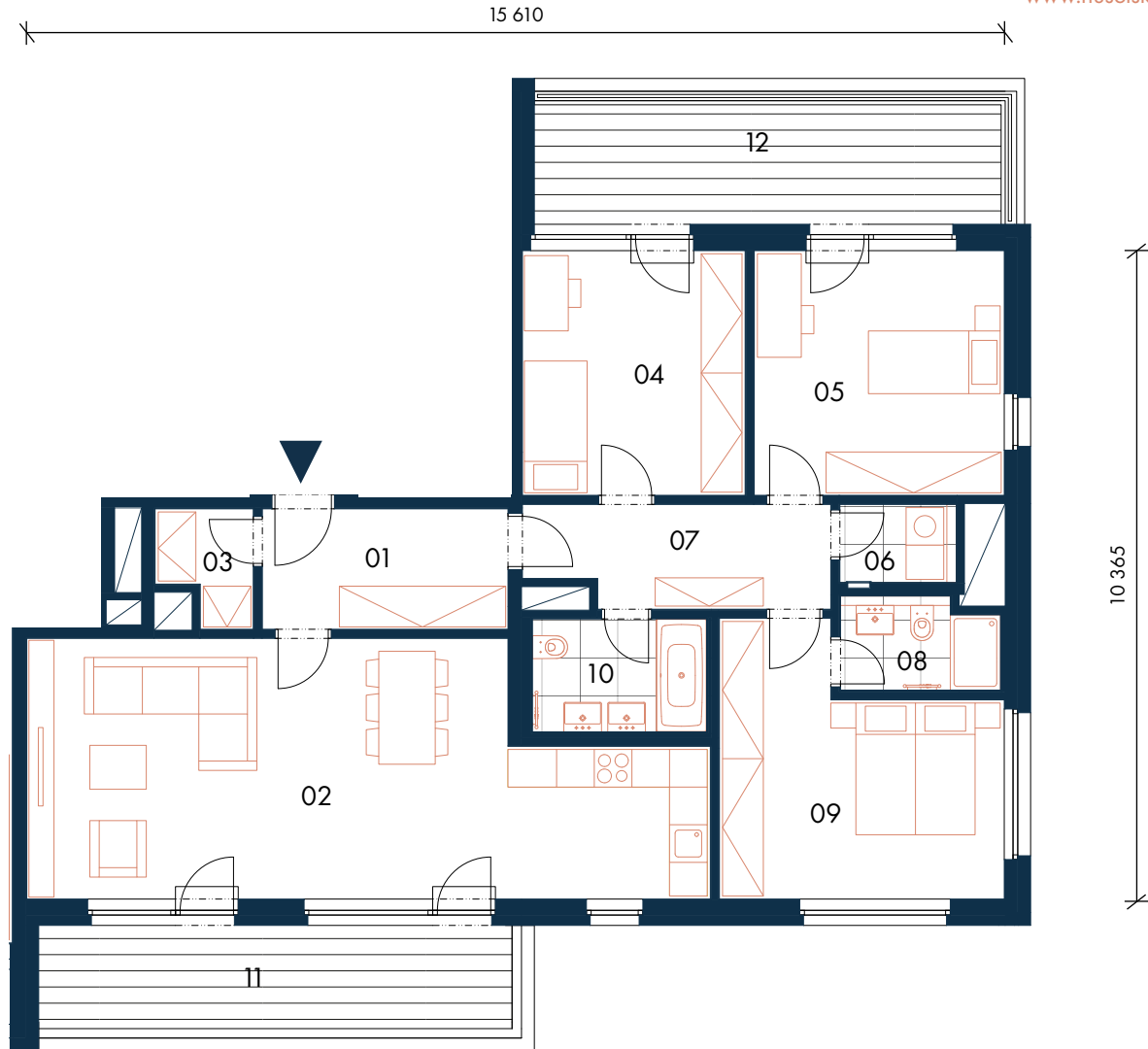


7.NP • 7TH FLOOR



SEKCE B6 • SECTION B6

800 555 955
nuselskypivoar@pentarealestate.com
www.nuselsky-pivoar.com



↔ Orientační hrubý rozměr kótovaný v mm (kótováno na zdívo bez omítky) • Approximate rough dimension dimensioned in mm (dimensioned for masonry without plaster)

Poznámka: Plochy jednotlivých místností jsou pouze orientační. Vybavení zařízení v půdorysu (nábytek, kuchyňská linka, elektrické spotřebiče, atd.) není součástí dodávky. Rozsah dodávky, specifikace konstrukcí, povrchové úpravy a vybavení jsou specifikovány ve standardním provedení, které je přílohou Smlouvy o budoucí kupní smlouvě.
The areas of individual rooms are indicative only. The equipment shown in the floor plan (furniture, kitchen units, electrical appliances, etc.) is not included. The scope of the supply, specification of structures, surface finishes and fixtures and fittings are specified in the standard design description, which is attached to the Preliminary Purchase Agreement.

