



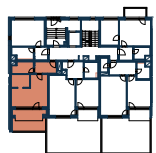
NUSELSKÝ PIVOVAR

REZIDENCE

B6.104 BYT • APARTMENT

1.NP 1+KK 38,9 m²

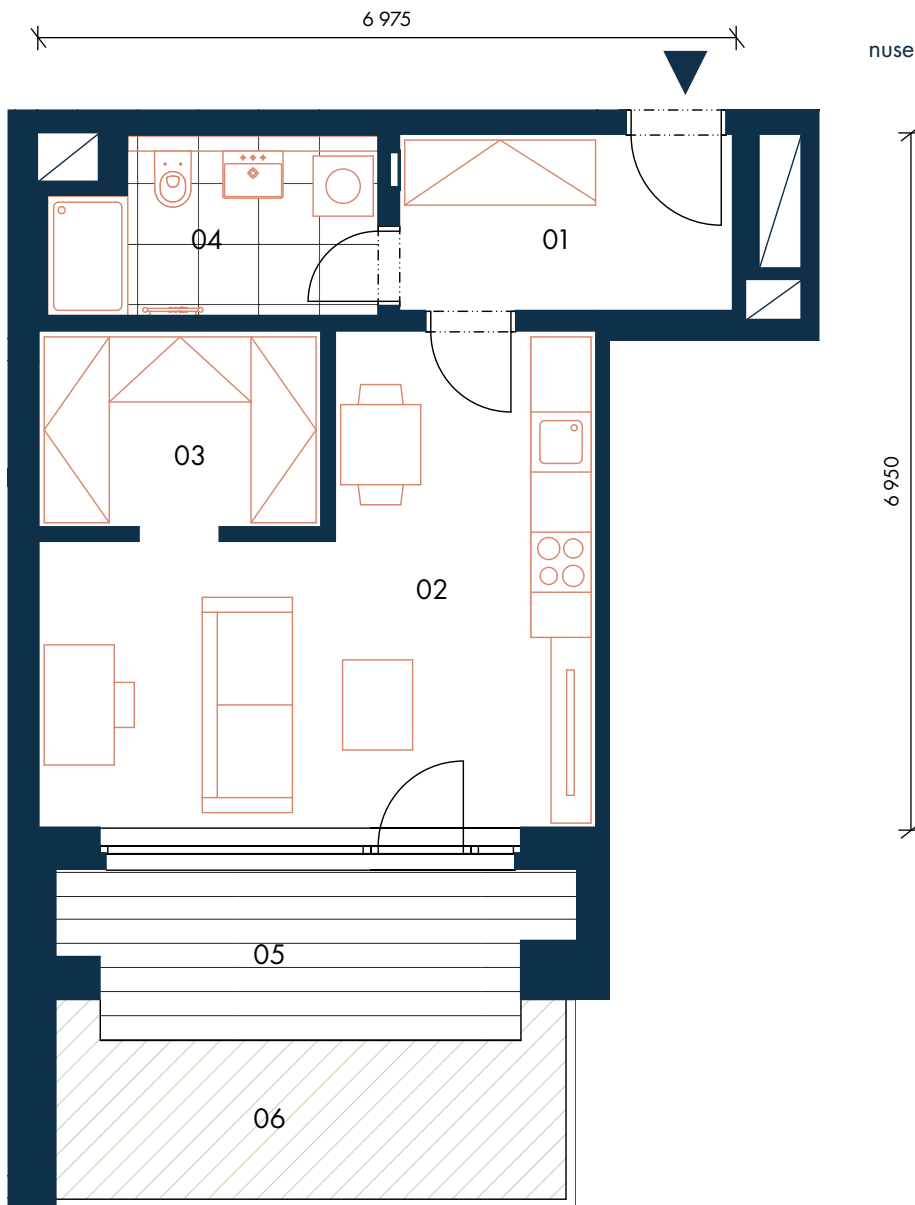
01	CHODBA • HALL	6,2 m ²
02	OBÝVACÍ POKOJ + KK • LIVING ROOM	21,6 m ²
03	ŠATNA • CLOAKROOM	5,6 m ²
04	KOUPELNA • BATHROOM	5,5 m ²
UŽITNÁ PLOCHA BYTU • NET AREA		38,9 m ²
PODLAHOVÁ PLOCHA BYTU • GROSS AREA		40,8 m ²
05	TERASA • TERRACE	8,2 m ²
06	PŘEDZAHŘÁDKA • FRONTGARDEN	8,4 m ²



1.NP • 1ST FLOOR



SEKCE B6 • SECTION B6



800 555 955
 nuselskypivoval@pentarealestate.com
www.nuselsky-pivoval.com

↔ Orientační hrubý rozměr kótovaný v mm (kótováno na zdivo bez omítky) • Approximate rough dimension dimensioned in mm (dimensioned for masonry without plaster)

Poznámka: Plochy jednotlivých místností jsou pouze orientační. Vybavení a zařízení v půdorysu (nábytek, kuchyňská linka, elektrické spotřebiče, atd.) není součástí dodávky. Rozsah dodávky, specifikace konstrukcí, povrchové úpravy a vybavení jsou specifikovány ve standardním provedení, které je přílohou Smlouvy o budoucí kupní smlouvě.
 The areas of individual rooms are indicative only. The equipment shown in the floor plan (furniture, kitchen units, electrical appliances, etc.) is not included. The scope of the supply, specification of structures, surface finishes and fixtures and fittings are specified in the standard design description, which is attached to the Preliminary Purchase Agreement.

